

《入社說明會》



有限
責任

台灣主婦聯盟生活消費合作社

版次：20190828

目錄

content

Chapter

1

主婦聯盟生活消費合作社

Chapter

2

社員如何參與合作社

Chapter

3

產品開發 & 自主管理

Chapter

4

共同購買 GO





Chapter

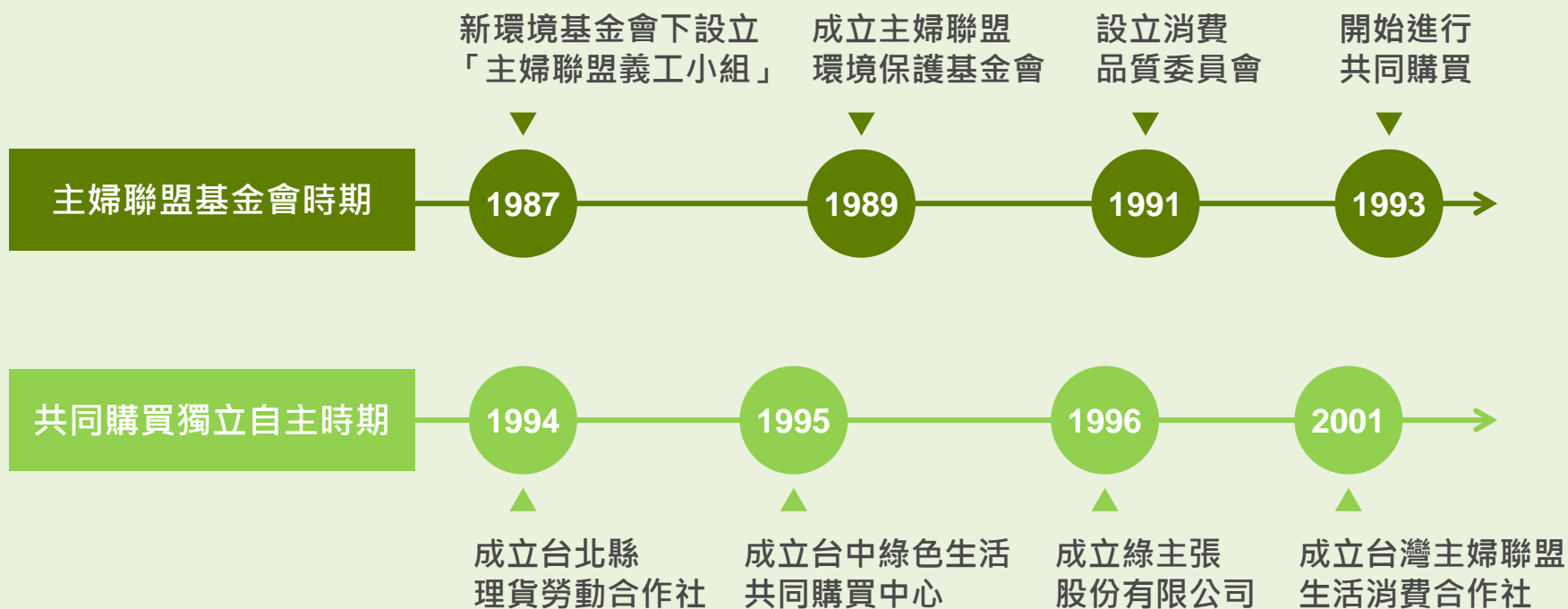
1

有限責任 台灣

主婦聯盟

生活消費合作社

一路走來的軌跡





什麼是合作社？



1995 / 國際合作社聯盟(ICA) 聲明

合作社乃是基於**共同所有及民主管理**的企業體，**為滿足共同的經濟、社會、文化需求與願望**，而自願結合之自治團體。

2015 / 合作社法 (內政部民國104年6月3日修正)

本法所稱合作社，謂依平等原則，在互助組織之基礎上，**以共同經營方法**謀社員經濟之利益與生活之改善，而其社員人數及股金總額均可變動之團體。



合作運動 鼻祖

羅虛戴爾公平先驅社



源自1844年英國紡織業重鎮 — 羅虛戴爾
28位紡織工人，為掌握自己家庭所需要的食物，
在自助與互助信念下，確立合作理念與原則所成立的勞工組織。

合作社 基本價值



組織價值

自助

自負責任

民主

平等

公平

團結

倫理價值

誠實

開放

社會責任

關懷他人

全球共通 合作社 7 大原則

1.
自願與公開
社員制

2.
社員
民主治理

3.
社員
經濟參與
-出資與利用-

4.
自治與自立

5.
教育、訓練
與宣導

6.
社間合作

7.
關懷
地區社會





合作社與一般企業 大不同

合作社



● 社員出資 (共同所有)

● 社員利用 (共同利用)

● 社員經營 (共同營運)

● 不以營利為目的
(提升社員的經濟、
文化、社會生活品質)

一般企業



● 股東出資

● 顧客利用

● 僱用職員經營
(顧客沒有參與權)

● 追求利潤的營利事業
(盈餘歸股東)



宗旨、目的

本社章程第2條

- 本社以置辦環保、自然、安全等物品供社員之需要為目的。
- 基於互助合作與終身學習之精神，以改善及提高社員的文化與經濟生活為宗旨。





理念

本社章程第6條

- 珍愛 環境資源
- 支持 本土農業
- 力行 共同購買
- 實踐 綠色生活
- 推廣及發揮 合作社精神





共同 購買

集結有健康概念和環境意識的消費者，
尋找或開發有共同理念的生產者，
提供安全、健康、友善環境
生產的生活必需品。

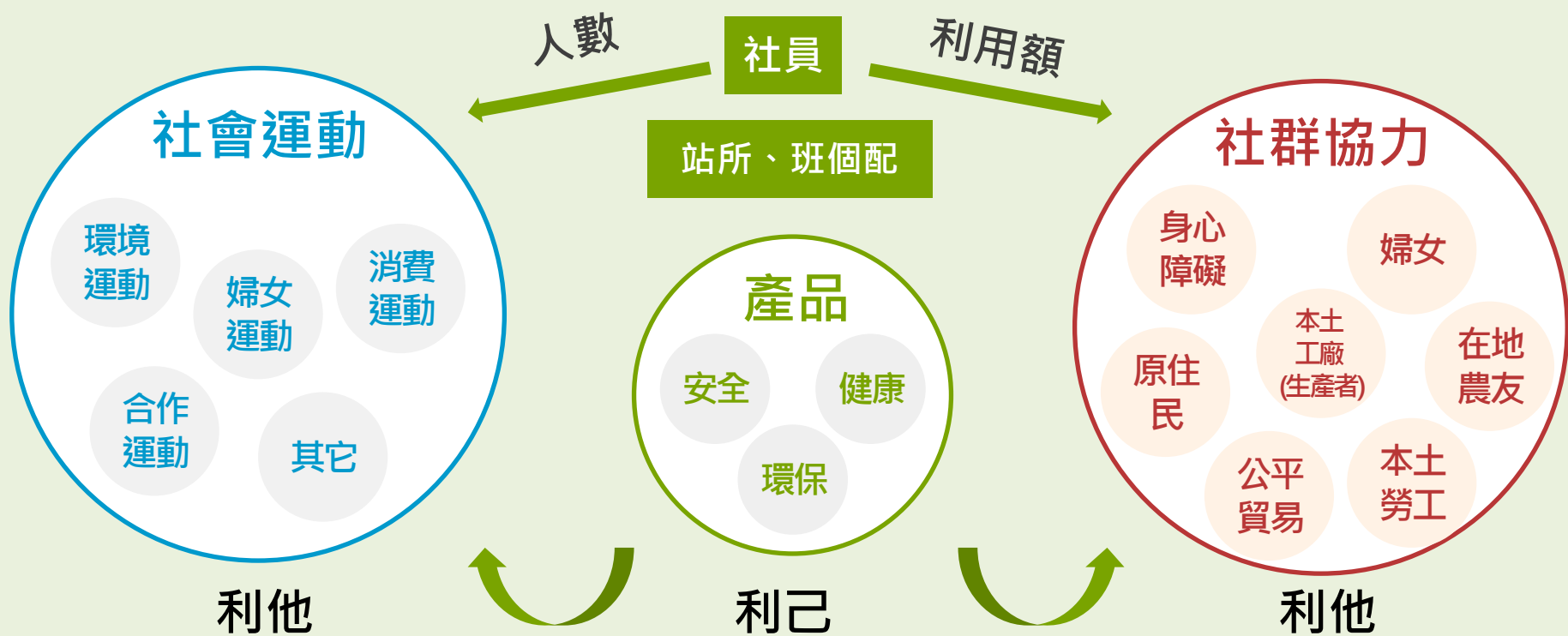




綠色 消費

消費過程中 思考 要購買的產品，
從生產、加工、包裝、運輸、使用到廢棄，
對環境的衝擊程度，而**選擇相對友善環境的產品。**

透過消費力量 改善社會





組織規模 及 服務範圍 (2018.5.30)

北北分社

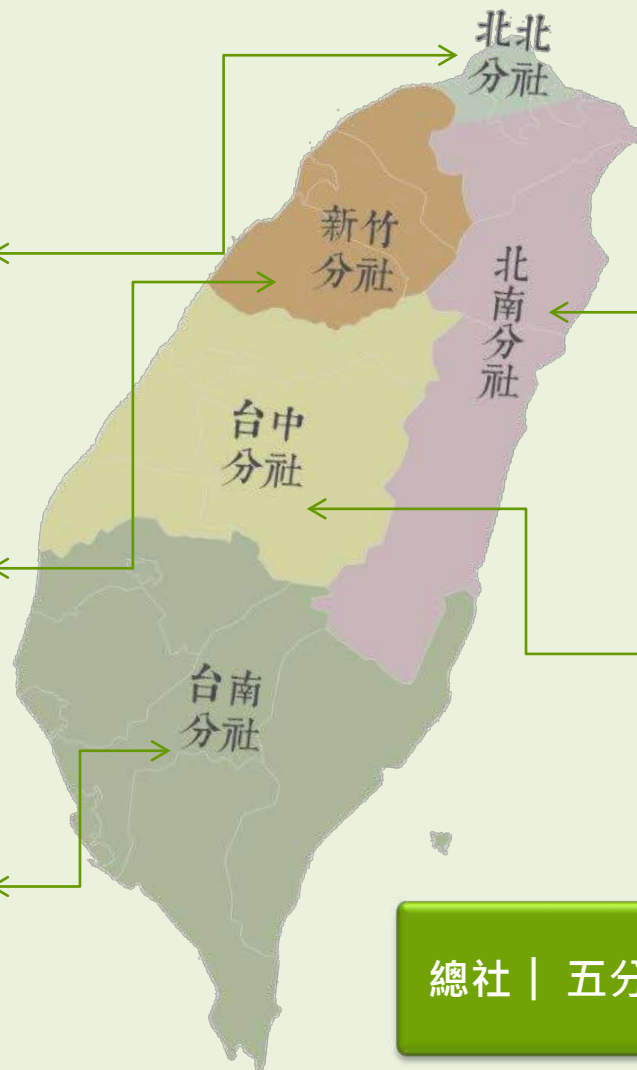
信義、松山、內湖、南港、
汐止、基隆、大同、士林、
北投、中山、淡水、石門、
萬里、金山、三芝、八里、
深坑、石碇、坪林、平溪、
瑞芳、雙溪、貢寮

新竹分社

大桃園各區(不包含龜山)、
新竹、苗栗

台南分社

嘉義、台南、高雄、屏東、
台東、綠島、蘭嶼、馬祖、
金門、澎湖等離島



北南分社

板橋、新莊、三重、中和、
永和、土城、三峽、樹林、
鶯歌、泰山、蘆洲、五股、
林口、龜山、萬華、中正、
大安、文山、新店、烏來、
宜蘭、花蓮

台中分社

台中、彰化、南投、雲林

全台服務據點

總社 | 五分社 | 54間站所 | 308組班配



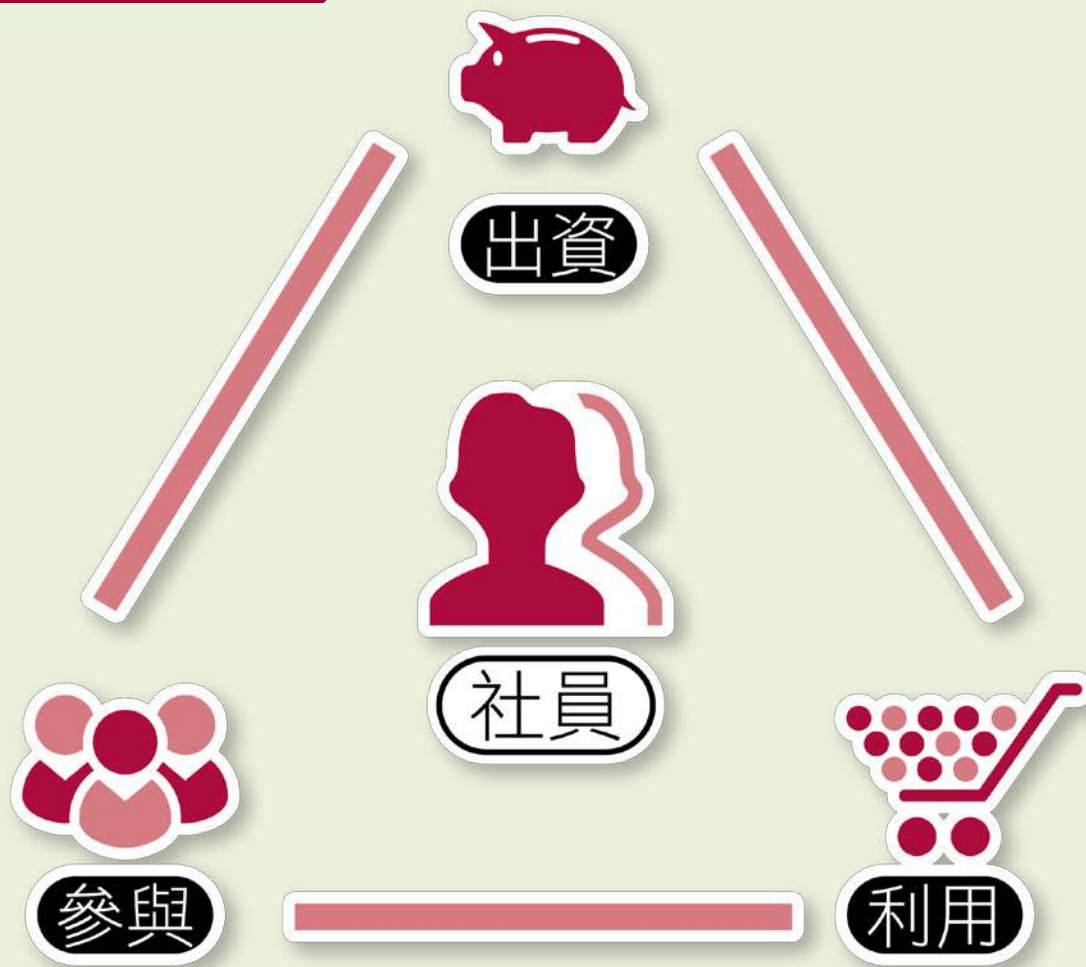
Chapter

2

社員 如何參與合作社



社員的角色





社員的 權利義務

權利

- (1) 選舉權、被選舉權及罷免權
- (2) 書表查閱權
- (3) 結餘分配權
- (4) 退股請求權
- (5) 參與社務活動



義務

- (1) 入社時繳納股金2,000元以上
- (2) 每年需繳交年費360元
- (3) 忠實利用
- (4) 參加社務活動
- (5) 遵守法令章程及社代大會決議



地區營運 目的

培養社員自主營運的意願、共識及能力，
落實合作社的民主參與和自主管理

- 強化社員網絡
- 提升社員對社務的關心和參與
- 擴大社員對合作社的利用
- 共同創造更豐富的生活





豐富的終身學習活動

產
品
教
育

環
境
教
育

合
作
教
育

公
共
議
題

- 產品教育：生產者面對面、生產者之旅。
- 環境教育：綠食育及食安講座、反基改、反核和反空汙。
- 合作教育：講座、共讀、參訪。
- 公共議題：共育、共老、性別平等、勞工權益、土地正義。



豐富的終身學習活動

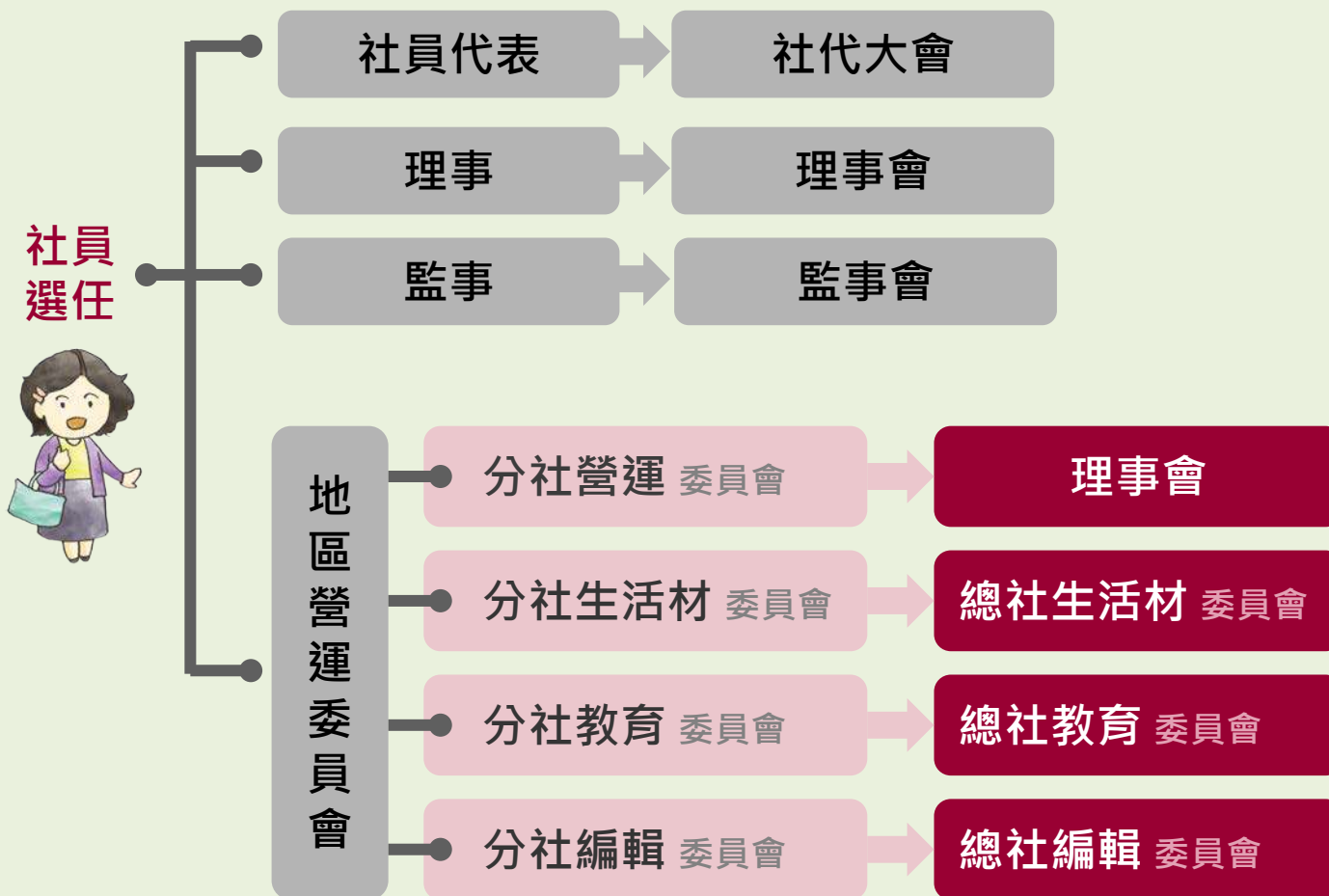
培訓

- 解說員：培訓、回訓。
- 小組共學：食安、非基改。
- 議題推廣員：綠食育、綠繪本、節電管家。



社員 社務參與

選任資格依 社員選舉辦法 規範執行



訂價原則

進貨成本 + 管銷費用

維持營運所需

+

限制結餘
(2-3%)

在定價中設定結餘
以因應營運過程之緊急需求

=

定價



結餘分配

年底結餘



歷年虧損



分配股息
(依臺灣銀行定存利率)

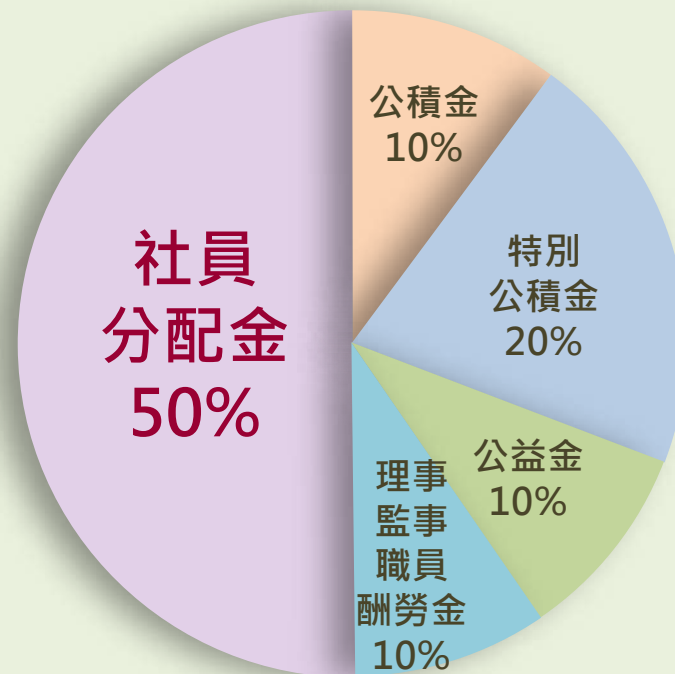


分配額

分配比例

依據
社員年度利用額 為分配基準

$$\text{社員分配金} = \frac{\text{社員年度利用額}}{\text{全社年度利用總額}} \times 50\% \times \text{分配額}$$



Chapter

3

產品開發
自主管理 &



產品開發原則

1. 提供生活必需品
2. 綠色&公益性產品
3. 產地鮮採直送
4. 綠色包材選擇
5. 品質自主管控
6. 產品資訊公開
7. 社員參與
8. 共同開發
9. 共同拒買



與生產者的關係

誠信合作的夥伴

合作社

連結生產者與社員
親像一家人
互相體諒 互相照顧

生產者

照顧社員和
環境的健康

社員

照顧生產者生計
也保護環境



資訊 公開透明

共同面對/解決問題

- 預支貨款
- 急難救助金補助

什麼是 計畫性消費



雙向計畫性
消費 ↔ 生產

社員需求
的共同購買

事前安排需求量

減少生產浪費

節慶預購品

依每年製作、節慶時間狀況，預購及取貨時間有所調整，請依當年度實際公告為主。

母親節

- 蛋糕品項
- 3月預購
- 5月取貨



端午節

- 各類粽子
- 4月預購
- 5~6月取貨



中秋節

- 月餅、禮盒
- 7月預購
- 9月取貨



年菜(貨)

- 年節大菜、米食糕類、部分零食
- 11月預購
- 1~2月取貨





訂購一籃菜

大籃菜 **8-10** 樣菜

小籃菜 **4 - 6** 樣菜

※依季節變化調整

優點

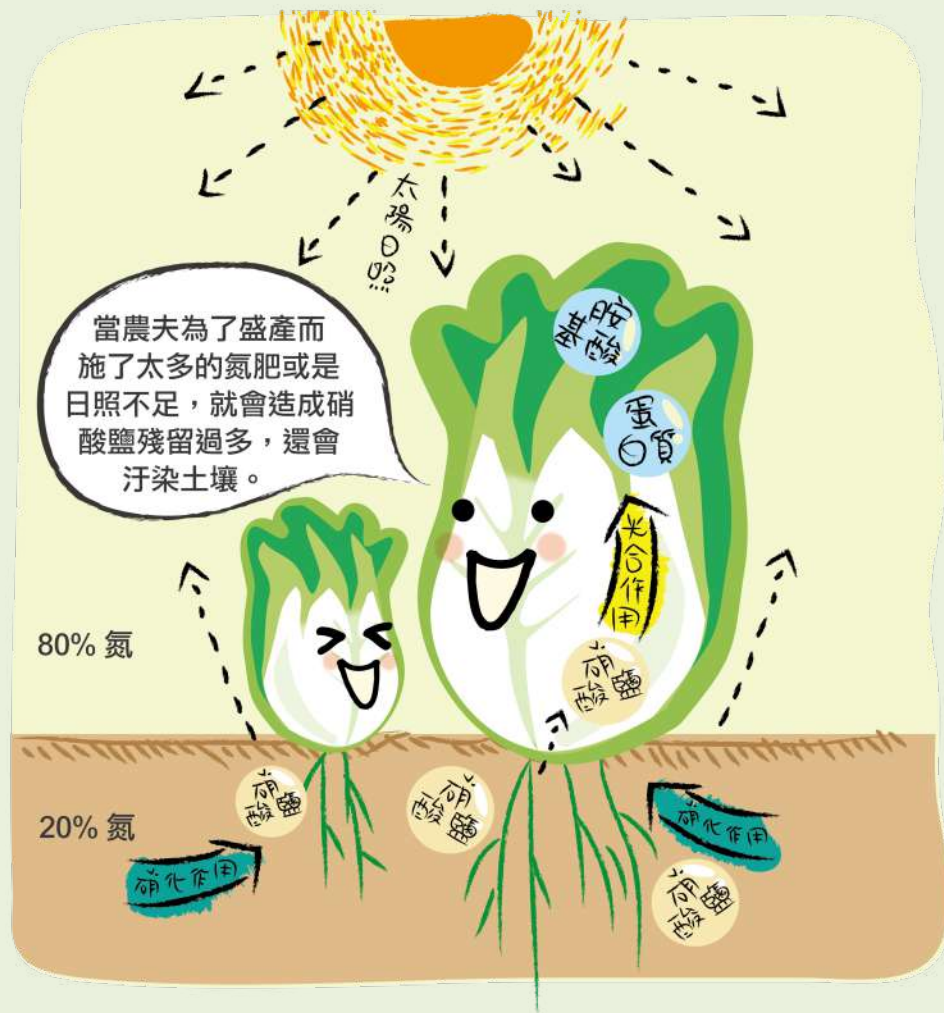
- 農場生態多元平衡
- 人體攝取均衡營養
- 消費支持計畫生產
- 優先利用價格優惠

許多人的 信守承諾





硝酸鹽 管控的重要性



現代農業發展 對環境的破壞

蔬菜中的硝酸鹽

造成蔬菜.....

- 生長失調、營養價值低
- 蔬菜外觀虛胖軟弱
- 易遭蟲害，農藥用量增加

造成人體及環境.....

- 食用過多罹癌風險高
- 造成地下水汙染

蔬果自主管理 等級標示



環保

環保級

無農藥栽培



友善

友善級

無農藥栽培



健康

健康級

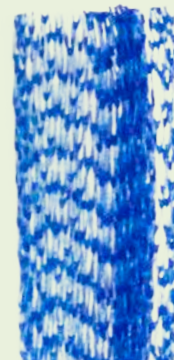
無農藥殘留



安全

安全級

農藥安全殘留



蔬果自主管理 標籤標示

生薑(環A優)彭康偉

品質：
優、良

硝酸鹽：
A、B、C

自主管理級別：
環保
友善
健康
安全





Chapter

4

共同購買 GO

入社流程

參加
入社說明會

辦理
入社手續

完成
入社程序

- 準社員須在解說員於《入社志願書》簽署認可後一個月之內，完成入社手續（現金繳交股金與年費）※ 若超過期限後須再重新參加入社說明會
- 罹癌社員可向站務人員索取，或至合作社網站下載《抗癌社員產品折扣申請書》，經合作社核准後，得享產品優惠折扣。（資格效期為五年，之後得重新申請方可再享優惠）
- 完成入社後，社員卡將在次月中旬由總社寄發，或可選擇於站所領取。



社員利用管道



站所

社員到站所利用時，請攜帶社員卡或本人身分證明文件。

班配

由有效社員3人(含)以上組班
同一送貨地點，同一銷貨帳單。

個配

有效社員透過主婦e籃菜下單，
直接送貨到家。

- ① 方便社員利用，線上下單後3~4天即可配送到家。
- ② 詳洽各分社班專員、訂單人員及官網訊息。

<https://www.hucc-coop.tw/together/buy>

結帳請務必出示證件



親臨站所利用，結帳時須出示
社員身分證件正本 (擇一即可)

社員卡

身分證

駕照

健保卡

抗癌社員
優惠證明

抗癌社員

出示本人正本身分證件

其代理人

出示抗癌社員的雙證件

社員卡 + 社員本人身分證件正本(三擇一)

攜帶 保冷裝備

天氣炎熱時，到站所利用冷凍及冷藏品，請務必攜帶保冷袋、寶特瓶冰棍 / 保冷包，讓產品維持在最優質的保鮮狀態



豆製品



奶製品



冷凍品

退換貨 須知

瑕疵產品

1. 非因社員保管或儲藏不當，造成之瑕疵。
2. 請於期限內回報站所處理。
 - ◆ 生鮮、低溫品3日
 - ◆ 其他品項7日



3天



7天

※ 注意事項

- 1、退、換貨須持收據至原購買站所辦理。
- 2、信用卡付款者，須攜原付款之信用卡到原購買站所刷退。
- 3、折扣：社內系統計價原則為單品項折扣，取小數點第一位至整數乘上數量，計算總金額。若有疑問，請洽站務人員為您說明。

如何取得 合作社訊息

生活者e週報



綠主張月刊



粉絲專頁

FB 粉絲團



官方帳號

Line 生活圈

合作社官網



社員反應管道



至合作社官網填寫
線上《意見反應單》



向地區營運
委員會反應



至經常到訪的站所
填寫《社員反應單》



來電分社或總社
《社員服務窗口》
周一~周五 上班時間9~17點

社員宣言

我願意 本著愛與合作的精神，
主張綠色生活從安全的食物開始。
透過共同購買的消費力量，
保護台灣農業、捍衛糧食主權、
支持友善環境的生產者及
維繫地球資源的可持續性。





一群平凡人
成就一件不平凡的事
歡迎加入我們！



有限責任 台灣主婦聯盟生活消費合作社